

スタッフ徒然日記(^・^)♪

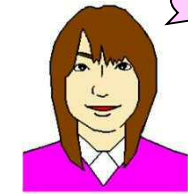


吉本

リフォームエンジニア

秋ですね

皆様こんにちは。残暑は残りますが少しずつ涼しく感じられる様になりましたね。やはり、春と秋が一番過ごし易い季節ですね。ただ食欲の秋と言われるくらいなので、きちんと自己管理せねば太り易い季節でもあります。例年通りですと、この時期体重が増加してしまいます。年齢と共に太り易くなるのかもしれませんが、食事や運動に気を付けるしかありませんね。頑張ります。



高田

リフォームアドバイザー

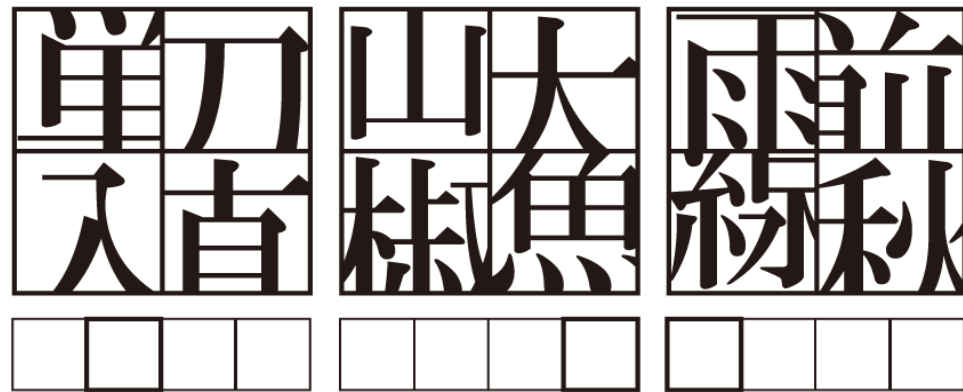
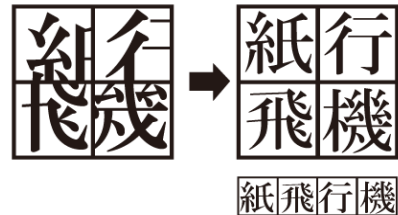
読書の秋

9月に入って朝夕少しずつですが、涼しくなってきましたね。季節の変わり目となるこの時期、体調をくずされたい様お気を付け下さい。今年の秋は読書の秋に挑戦したいとひそかに思っています。なかなかゆっくりと本屋さんへ行く時間が取れないのですが、最近はネットで簡単に本を注文できるので助かっています。便利な時代ですね！

本物探しを解いてプレゼントに応募♪

熟語探し

A~Cは四字熟語の各漢字の一部を拡大したものです。四字熟語を完成させたら、太枠で囲んだ文字を使ってできる三字熟語を教えてください。



LIXILリフォームショップ ライファ脇町(株)オオサカ
〒779-3602
徳島県美馬市脇町大字猪尻字建神社下南182-1
TEL:0883-55-0596 FAX:0883-55-0597
メール/lixil@lifa-wa.com 定休日/水曜日
HP/http://lifa-wa.com/ 営業時間/9:00~18:30



ライファ脇町 検索 でホームページも見てね(*^*)♪

ハッピーレター♪

VOL 108

LIXILリフォームショップ
ライファ脇町 (株)オオサカ
http://lifa-wa.com/

おかげさまでライファ脇町は16周年を迎えることができました。

ライファ脇町店長西原



リフォームコンシェルジュ

こんにちは、ライファ脇町の西原です。秋も深まりとても良い季節になりましたね！私は毎年何故かこの時期になると、無性に旅行に出掛けたくなります。ちなみに10月は、別名「神無月」と呼ばれ出雲大社に全国の神様が集まるため、出雲以外の神様が居なくなる月だと言う意味があるそうです。神様もこの季節に年に1度の旅行に行くのですね！

料金後納

ゆうメール

1-41

ライファ脇町
〒779-3602
徳島県美馬市脇町
大字猪尻字建神社
下南182-1

秋はまったりと月見がいいですね！

暑い

秋になると、空気が澄み月がとても綺麗に見えます。

秋の月といえば、中秋の名月ですね！

旧暦の8月15日を「中秋の名月」と呼び、月が美しく見えるこの時期に

月見をする風習が7世紀ごろ中国から伝わったといわれています。

旧暦では、7月を孟秋、8月を中秋、9月を季秋と言ひ、新月を1日とするので

十五夜はだいたい満月になる計算になります。

今年の中秋の名月は10月4日水曜日です。

今年の中秋の名月は10月4日水曜日、お天気に恵まれれば綺麗な月が見えるはずです。

日本では、この日、ススキ、萩、おみなえしなどの秋の野草を飾り、

団子や餅と共に縁側に供えてお月見をします。

秋の収穫も無事に終わり、自然に対する感謝の気持ちを

言う意味もあるみたいです。

ちなみに月も地球と同じく自転している関係で、

地球にいつも同じ面を向けています。

世界中どこでも、ほぼ同じはずなのですが、

日本ではおなじみのうさぎの餅つきも

ヨーロッパでは、大きなはさみのカニや女性の横顔、

アラビアではライオンに見えるそうです。

おもしろいですね！



ライファ脇町(株)オオサカ は(株) L I X I L が応援するリフォーム専門店です。Link to Good Living

ホームページでスタッフブログも是非チェックしてみてね(^・^)♪

ライファ脇町

検索