

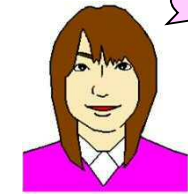
スタッフ徒然日記(^・^)



吉本 リフォームエンジニア

秋まつり

皆さんこんにちは。少しずつ涼しくなってきましたが如何お過ごしでしょうか？
10月に入ったので所々でお祭りの雰囲気が漂ってきてますね。
少子化もあり子供が少なくなり活気は無くなりましたが地域のお祭りなので、
存続していかなければなりません。僕も30代半ばになり、お祭りを盛り上げられる様にお手伝い出来ればと思います。



高田 リフォームアドバイザー

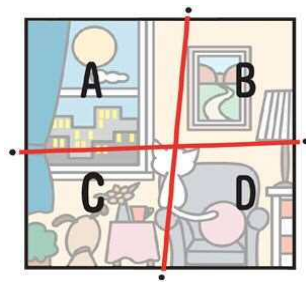
ハロウィン

10月に入ってすっかり肌寒くなってきましたね。
これからもっと寒くなっていくのかと思うとなんだか夏が恋しい気持ちです。
さて、10月のにぎやかなイベントといえばハロウィンですね。なぜ仮装をしているのか
皆さんご存知ですか？それはオバケに自分たちはオバケの仲間だと思わせること
によって身を守るためなんだそうです。そういう意味とは私も知りませんでした！

間違い探しを解いてプレゼントに応募♪

間違い探し

左右のイラストで違う箇所が7つあります。
左の表から間違いのないエリアを
アルファベットで答えてください。



LIXILリフォームショップ ライファ脇町(株)オオサカ
〒779-3602
徳島県美馬市脇町大字猪尻字建神社下南182-1
TEL:0883-55-0596 FAX:0883-55-0597
メール/lixil@lifa-wa.com 定休日/水曜日
HP/<http://lifa-wa.com/> 営業時間/9:00~18:30



ライファ脇町 検索 でホームページも見てね(*^*)♪

ハッピーレター♪

VOL 108

LIXILリフォームショップ
ライファ脇町 (株)オオサカ
<http://lifa-wa.com/>

おかげさまでライファ脇町は16周年を迎えることが出来ました。

ライファ脇町店長西原



リフォームコンシェルジュ

こんにちは、ライファ脇町の西原です。
秋も深まりとても良い季節になりましたね！
私は毎年何故かこの時期になると、無性に
旅行に出掛けたくなります。
ちなみに10月は、別名「神無月」と呼ばれ
出雲大社に全国の神様が集まるため、
出雲以外の神様が居なくなる月だと言う
意味があるそうです。
神様もこの季節に年に1度の旅行に行く
のですね！

料金後納

ゆうメール

1-41

ライファ脇町
〒779-3602
徳島県美馬市脇町
大字猪尻字建神社
下南182-1

第108回店長西原の なんでも体験記

今回は先日出掛けた、秘境祖谷の温泉のお話です。

冒頭にも書きましたが、秋が深まり気温が下がってくると、旅愁に駆られ
どこかへ出掛けたくくなります。
先日も(思い立ったが吉日)とばかり、日帰り、秘境、祖谷の温泉へ
行ってきました。
祖谷方面の定番コースで、まずは大歩危、小歩危の景色を楽しみ、
お隣の道の駅で妖怪館と石の博物館を見学、その後、西祖谷のかずら橋へ
向かいました。
祖谷街道は以前より道路も整備されて、アクセスがとても良くなっていました。
久しぶりに渡るかずら橋は、体重が増えたのと観光客が多いせいか、かなり
揺れてとてもスリルがありました。
近くの食堂で定番の祖谷そばと田楽をいただき、いよいよ目的の温泉へ！

祖谷の温泉郷は今、外国人や、県外のお客様で賑わっています。

今回の温泉は最近のテレビ番組でも放映されていた、今人気のホテル祖谷温泉です。
徳島の方はすでに行かれた方も多いかと思いますが、ここの温泉の特徴は
断崖絶壁に建っていることで、露天風呂までは、45度の急傾斜をケーブルカーで
降りていきます。
露天風呂のお湯はちょっとぬるめでしたが、
源泉かけ流しで、肌触りもよく、長風呂する
にはちょうど良いくらいです。
情緒あふれる川底の岩造り風呂からの眺めは
大自然の懐に包まれている感じで最高でした。
露天風呂の他にも大浴場があり、ホテルの
接遇や雰囲気もとても良かったです。
県外からのお客様の人気も高く、平日なのに
宿泊客で満室なのもうなづける気がします。
四国にもまだ行ってない良い温泉が
たくさんあるので、これからも日帰り
温泉の旅に出掛けようと思います。



ライファ脇町(株)オオサカ は(株)LIXILが応援するリフォーム専門店です。Link to Good Living

ホームページでスタッフブログも是非チェックしてみてね(^・^)

ライファ脇町

検索