

# スタッフ徒然日記(^・^)♪

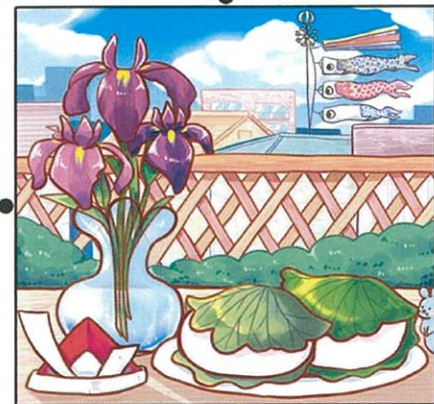
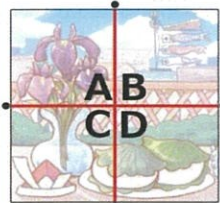
吉本 リフォームエンジニア



皆様こんにちは。暖かくなり過ごし易くなってきましたが如何お過ごしでしょうか？  
 コロナウィルスの影響もあり仕事やプライベートに大きな支障が出ておりますね。  
 いつ収束に向かうのか解らない状況はすごく不安になりますね。  
 僕の周りでも休校や休職に伴い今までの日常生活が送れないと良く耳にする様になりました。  
 被害者にも加害者になり得る今回の出来事です責任ある考動をし一日も早い収束を切に願っております。

## 間違い探し

左右のイラストで違う箇所が5つあります。左の表から間違いの多いエリアをアルファベットで答えてください。



2020 MAY

5

日	月	火	水	木	金	土
26 花	27	28	29	30 燕	1 赤口 八十八夜 上弦	2 先勝
3 友引 憲法記念日	4 先負 みどりの日	5 仏滅 こどもの日 立夏	6 大安 休日	7 赤口 満月	8 先勝 上弦	9 友引
10 先負 母の日	11 仏滅	12 大安	13 赤口	14 先勝 下弦	15 友引	16 先負
17 仏滅	18 大安	19 赤口	20 先勝 小満	21 友引	22 先負	23 仏滅 新月
24 大安 31 赤口	25 赤口	26 先勝	27 友引	28 先負	29 仏滅	30 大安 上弦

LIXILリフォームショップ ライファ脇町(株)オオサカ

〒779-3602 徳島県美馬市脇町大字猪尻字建神社下南182-1

TEL:0883-55-0596 FAX:0883-55-0597 メール/lxil@lifa-wa.com

定休日/日曜日

営業時間/8:30~19:00



# ハッピーレター♪

VOL 136

LIXILリフォームショップ

ライファ脇町 (株)オオサカ

おかげさまでライファ脇町は19周年を迎えることができました。

ライファ脇町店長西原



リフォームコンシェルジュ

こんにちは。ライファ脇町の西原です。  
 5月は、まさに風薫る季節、新緑が気持ちよいですね！  
 例年なら、スポーツしたり旅行に出かけるのに最高の季節なのですが  
 今年は新型コロナの影響でなかなか難しいですね。  
 私は昨年出かけた、トレッキングに今年は単独で行こうと思います  
 空気の良い、山頂で食べるおにぎりは最高ですからね！  
 また、出かけたなら近況をご報告します。

料金後納

ゆうメール

ライファ脇町  
 〒779-3602  
 徳島県美馬市脇町  
 大字猪尻字建神社  
 下南182-1

## 第136回店長西原の なんでも体験記

### 今回は先月に続きウイスキー話です。

皆様こんにちは、今回は先月に続きウイスキーの話です。

前は、海外のウイスキーの話でしたので、今回は日本のウイスキーのお話です。

今、世界から注目を集めているジャパニーズウイスキー、近年多くの蒸留所が各地に建設され  
 多くのご当地ウイスキーが販売されるようになりました。最近では、スーパーやコンビニでもよく見かけます。

ジャパニーズウイスキーが魅力的なのは、気候と多様性によるものです。

まず、重要なのは、日本の気候、温暖な上、寒暖差が大きいため、アルコールの気化や空気との接触が  
 早く進み、硫黄臭などの異臭も早く蒸散します。また、樽の成分がしっかり溶け込み化学変化が促進  
 フルーティーな香気成分エステル香なども形成されます。

さらに、スコットランドのようにライバル同士が原酒を交換することがなかったため、各社が多様性に富んだ  
 ニュースプリッツを造り、伝統的な樽材に加えて、ミズナラ樽や山桜などバラエティー豊かな樽で熟成を試み  
 独特の風味を作り出すことに成功しています。

伝統を守りつつ、新たな挑戦を重ねる、日本の作り手の作品が世界で高く評価されているのです。

それでは、最近注目されている、ジャパニーズウイスキーの銘柄と蒸留所を紹介しましょう。

まずは、今や世界的に名高い、埼玉県、秩父蒸留所で生み出された、イチローズモルトウイスキーシリーズ。

2000年に閉鎖した羽生蒸留所引き継いで、生産がスタート。

その後、ポットスチルも導入し、原酒を製造開始、これまで、数多くの賞を受賞し日本を代表する蒸留所に  
 成長しました。老舗酒造のクラフトウイスキーの製造で有名な、福島県、安積蒸留所、代表作品はピュアモルト山桜など  
 福島県の老舗、笹野川酒造がウイスキーを製造、発酵樽を山桜にし、高品質なウイスキー造りに力を入れています。

北海道にある、厚岸蒸留所。今年2月にリリースされたばかりのサロルンカムイは、アイラモルトに魅せられた社長が  
 厚岸の気候に注目し2016年に設立、ついにシングルモルトとして誕生したウイスキーです。

他にも、各地で個性的で美味しいウイスキーが製造され始めました。

今後、ますます注目されるジャパニーズウイスキー、まずはお試し下さい。

まずは、イチローズモルト！とにかく飲んでみてね！

ライファ脇町(株)オオサカ は(株) L I X I L が応援するリフォーム専門店です。



ライファ脇町

検索

でホームページも見てね(\*\_\*)\*♪

ライファ脇町

検索

LIXIL  
Link to Good Living