

スタッフ徒然日記(^・^)♪

リフォームエンジニア



吉本

皆様こんにちは。少し涼しくなり過ごしやすくなってきましたがいかがお過ごしでしょうか？

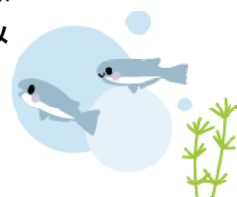
コロナの影響が続く中、お盆休みも終わり日常生活に戻りました。マスクが取れる日はいつになるにでしょうか？僕も先日1回目のワクチン注射が完了しました。一日も早い終息を切に願っております。



こんにちは！

今回は我が家のほっこりニュースです！

今年に入り我が家ではメダカを数匹飼い始めました。水槽に水草を入れ見てだけでも癒される空間でした。それが数か月経つうちにメダカちゃん達が産卵の時期を迎え、気がつけば15匹だったはずのメダカちゃん達が数百匹に^わわ今ではお水の交換に大変な我が家でした。



藤本



9月のカレンダー

日	月	火	水	木	金	土
29	30	31	1	2	3	4
5	6	7	8	9	10	11
12	13	14	15	16	17	18
19	20	21	22	23	24	25
26	27	28	29	30	1	2



お知らせ

お友達、大募集～★

QRコードを読み取って
ライファ協町とラインでお友達に
なりませんか！！

QRコードよりお友達
追加をお願いします



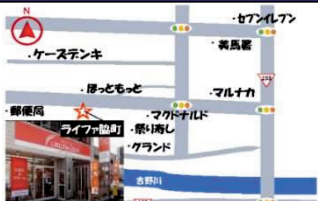
* ライファ協町では、ラインでお友達を募集しております！
ご登録いただいた方には7プレゼント進呈中！是非ご登録下さい。

LIXILリフォームショップ ライファ協町(株)オオサカ

〒779-3602 徳島県美馬市協町大字猪尻字建神社下南182-1

TEL:0883-55-0596 FAX:0883-55-0597

定休日/日曜日 営業時間/8:30～19:00



ライファ協町

検索

ホームページも見てね (^・^)/

ハッピーレター♪

VOL
152

住まいのことなら
LIXILリフォームショップ

ライファ協町 (株)オオサカ

おかげさまでライファ協町は20周年を迎えることができました。

ライファ協町店長西原



リフォームコンシェルジュ

こんにちは、ライファ協町の西原です。

9月に入り夕日の色がとても紅くなって来ましたね 協町の潜水橋に落ちる夕日はとても綺麗です！さて、秋といえば芸術の秋、収穫の秋、読書の秋などいろんな秋がありますが、コロナ禍でなかなか、旅行にも行けませんが、あなたにとって今年の秋は何の秋ですか？

料金後納

ゆうメール

ライファ協町
〒779-3602
徳島県美馬市協町
大字猪尻字建神社
下南182-1

第152回店長西原の なんでも体験記

暑い夏も終わり、もう、すっかり秋ですね！



秋になると、空気が澄み月がとても、綺麗に見えます

秋の月といえば、中秋の名月ですね！旧暦の8月15日を(中秋の名月)と呼び、月が美しく見えるこの時期に 月見をする風習が7世紀ごろ中国から伝わったといわれています。

旧暦では、7月を孟秋、8月を中秋、9月を季秋と言い、新月を1日とするので 15夜はだいたい満月になる計算になります。今年の中秋の名月は10月4日水曜日、お天気に恵まれれば綺麗な月が見えるはずですよ。

日本では、この日、スズキ、萩、おみなえしなどの秋の野草を飾り、団子や餅と共に縁側に供えてお月見をします。秋の収穫も無事に終わり、自然に対する感謝の気持ちを言う意味もあるみたいです。ちなみに月も地球と同じく自転している関係で、地球にいつも同じ面を向けています。

世界中どこでも、ほぼ同じに見えるはずなのですが、日本ではおなじみのウサギの餅つきヨーロッパでは、大きなはさみのカニや女性の横顔、アラビヤではライオンに見えるそうです。おもしろいですね！



ホームページでスタッフブログも是非チェックしてみてくださいね(^・^)/

ライファ協町

検索

LIXIL
Link to Good Living