

スタッフ徒然日記(^・^)♪

リフォームコンシェルジュ
リフォームエンジニア



吉本

皆様こんにちは。
まだまだ暑い日が続きますね。お盆休みはいかがお過ごしでしたか？
僕は久しぶりに友人数名とバーベキューをしました。
帰省のタイミングが合い集まった訳ですが数年ぶりに合う友達もおり懐かしさを感じました。昔話に花が咲き若い時に戻った気分でした。
良い気分転換になりました。



藤本

こんにちは！
9月とはいえ、まだまだ暑い日が続きますね。
今年挑戦した家庭菜園も暑さにやられて思うように大きくならず、あまり実が付きませんでした。それでもアスパラとピーマンが育ち無事収穫する事ができました。
野菜作りって難しいですね。
収穫したピーマンは肉詰め、アスパラはサラダでいただきました。
次は何を植えようかな～と考え中です！野菜作りのアドバイスお待ちしております。



9月のカレンダー

日	月	火	水	木	金	土
1 大安	2 赤口	3 友引	4 先負	5 仏滅	6 大安	7 赤口
8 先勝	9 友引	10 先負	11 仏滅	12 大安	13 赤口	14 先勝
15 友引	16 先負	17 仏滅	18 大安	19 赤口	20 先勝	21 友引
22 先負	23 仏滅	24 大安	25 赤口	26 先勝	27 友引	28 先負
29 仏滅	30 大安	1	2	3	4	5

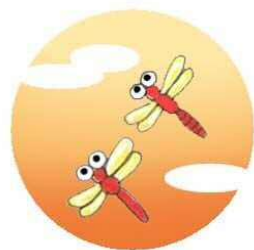


お知らせ

お友達、大募集～★

QRコードを読み取って
ライファ協町とラインでお友達に
なりませんか！！

QRコードよりお友達
追加おしませ



* ライファ協町では、ラインでお友達を募集しております！
ご登録いただいた方には7レベント進呈中！是非ご登録下さい。

LIXILリフォームショップ ライファ協町(株)オオサカ

〒779-3602 徳島県美馬市協町大字猪尻字建神社下南182-1

TEL:0883-55-0596 FAX:0883-55-0597

定休日/日曜日 営業時間/8:30～19:00



ライファ協町

検索

ホームページも見てね (^・^)♪

ハッピーレター♪

VOL
188

住まいの専門家
LIXILリフォームショップ

ライファ協町 (株)オオサカ

おかげさまでライファ協町は23周年を迎えることができました。

ライファ協町店長西原



リフォームコンシェルジュ

こんにちは、ライファ協町の西原です。
9月に入り夕日の色がとても紅くなって来ましたね
協町の潜水橋に落ちる夕日はとても綺麗です！
さて、秋といえば芸術の秋、スポーツの秋、読書の秋など
いろんな秋がありますが、あなたにとって今年の秋は何の秋ですか？

料金後納

ゆうメール

ライファ協町
〒779-3602
徳島県美馬市協町
大字猪尻字建神社
下南182-1

第188回 店長西原の なんでも体験記

まだまだ、暑い日が続いていますが、暦の上ではもう秋ですね！

秋になると、空気が澄み月がとても綺麗に見えます。
秋の月といえば、中秋の名月ですね！旧暦の8月15日を(中秋の名月)と呼び、月が美しく見えるこの時期に月見をする風習が7世紀ごろ中国から伝わったといわれています。
旧暦では、7月を孟秋、8月を中秋、9月を季秋と言い、新月を1日とするので15夜はだいたい満月になる計算になります。
今年の中秋の名月は現在の暦では、9月17日の火曜日、お天気に恵まれれば綺麗な月が見えるはずですよ。
日本では、この日、スズキ、萩、おみなえしなどの秋の野草を飾り、団子や餅と共に縁側に供えてお月見をします。秋の収穫も無事に終わり、自然に対する感謝の気持ちを伝える意味もあるみたいです。
ちなみに月も地球と同じく自転している関係で、地球にいつも同じ面を向けています。
世界中どこでも、ほぼ同じにはずなのですが、日本ではおなじみのウサギの餅つきヨーロッパでは、大きなはさみのカニや女性の横顔、アラビヤではライオンに見えるそうです。おもしろいですね！



ホームページでスタッフブログも是非チェックしてみてくださいね(^・^)♪

ライファ協町

検索

LIXIL
Link to Good Living